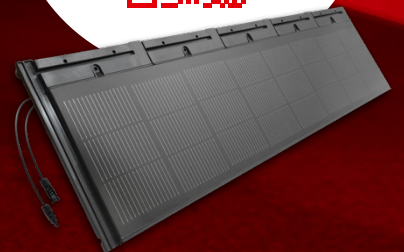




**WEITERE  
TECHNISCHE  
DATEN, BILDER  
& SERVICES:**



**ERHÄLTlich  
ALS GEBÄUDE-  
INTEGRIERTE PV:**



**TYPISCH NELSKAMP:**

**S-PFANNE.**

## ZERTIFIZIERTE QUALITÄT.

Die DIN EN 490/491 Zertifizierung bestätigt die herausragenden Produkteigenschaften unserer Dachsteine. Modernste Acrylatbeschichtungen sorgen zusätzlich für eine besonders feine, beständige und schmutzabweisende Oberfläche. Die Herstellung von Dachsteinen benötigt im Vergleich zur Tondachziegel-Produktion deutlich weniger Energie. Das macht den Dachstein besonders ressourcenschonend und kosteneffizient.

### UNSERE S-PFANNE.

#### IHRE VORTEILE AUF EINEN BLICK:

- ♣ Asymmetrische Wellenform für ein aktives Licht- und Schattenspiel
- ♣ Hochliegende, überdeckte Seitenverfaltung mit bis zu 10,6 cm Höhenüberdeckung für besondere Regeneintragssicherheit
- ♣ Hohe Wirtschaftlichkeit: Nur 10 Stück pro Quadratmeter
- ♣ Auf Wunsch mit LongLife-Technologie für optimale Sauberhaltung und Farbbeständigkeit oder ClimaLife-Technologie für aktive Luftreinigung
- ♣ Umfangreiches Zubehörprogramm

#### TECHNISCHE DATEN:

Decklänge:	~ 31,4 - 34,5 cm <sup>1</sup>
Deckbreite:	~ 30,0 cm
Gewicht je Stein:	~ 4,5 kg
Bedarf pro Quadratmeter:	~ 10,0 Stück
Regeldachneigung:	22°

#### UNSERE FARBEN & OBERFLÄCHEN:

			
<b>TOP 2000 S</b> ziegelrot (301)	<b>TOP 2000 S</b> schwarz (365)	<b>TOP 2000 S</b> granit (372)	<b>ClimaLife</b> rot (302)
<b>LongLife matt</b> ziegelrot (101) <sup>2</sup>	<b>LongLife glänzend</b> schwarz (265) <sup>2</sup>	<b>LongLife matt</b> granit (172) <sup>2</sup>	
<b>LongLife glänzend</b> ziegelrot (201) <sup>2</sup>		<b>LongLife glänzend</b> granit (272) <sup>2</sup>	
		<b>ClimaLife</b> granit (373)	

<sup>1</sup> Je nach Dachneigung.

<sup>2</sup> Auf Anfrage.

In der Farbwiedergabe sind aus drucktechnischen Gründen Abweichungen möglich.

**Oberflächen Dachsteine:** Transportbedingt sind kleinere Beeinträchtigungen der Oberflächen möglich. Die Qualität der Dachsteine wird dadurch nicht beeinträchtigt.

DACHZIEGELWERKE NELSKAMP GMBH

☎ 02853 9130-0

✉ VERTRIEB@NELSKAMP.DE

NELSKAMP.DE



FOLGE UNS.



Nachhaltig  
produziert in  
Deutschland.

\*Auf Wasserundurchlässigkeit  
und Frostbeständigkeit

DÄCHER, DIE ES DRAUF HABEN.

**NELSKAMP**