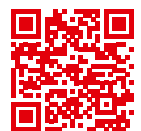




WEITERE  
TECHNISCHE  
DATEN, BILDER  
& SERVICES:

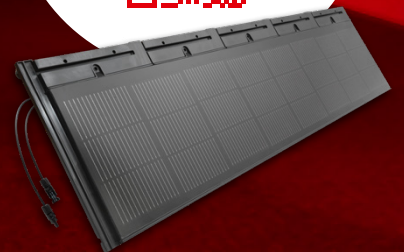


ERHÄLTlich  
ALS GEBÄUDE-  
INTEGRIERTE PV:



TYPISCH NELSKAMP:

**SIGMA-PFANNE EasyLife.**



## ZERTIFIZIERTE QUALITÄT.

Die DIN EN 490/491 Zertifizierung bestätigt die herausragenden Produkteigenschaften unserer Dachsteine. Modernste Acrylatbeschichtungen sorgen zusätzlich für eine besonders feine, beständige und schmutzabweisende Oberfläche. Die Herstellung von Dachsteinen benötigt im Vergleich zur Tondachziegel-Produktion deutlich weniger Energie. Das macht den Dachstein besonders ressourcenschonend und kosteneffizient.

### UNSERE SIGMA-PFANNE EasyLife.

#### IHRE VORTEILE AUF EINEN BLICK:

- Moderne Form mit symmetrischem Schwung für ein lebendiges Deckbild
- Hochliegende, überdeckte Seitenverfaltung sowie bis zu 10,6 cm Höhenüberdeckung für besondere Regeneintragssicherheit
- Hohe Wirtschaftlichkeit: Nur 10 Stück pro Quadratmeter
- EasyLife-Technologie für ca. 30 % Gewichtseinsparung
- Umfangreiches Zubehörprogramm

#### TECHNISCHE DATEN:

Decklänge:	~ 31,4 - 34,5 cm
Deckbreite:	~ 30,0 cm
Gewicht je Stein:	~ 3,2 kg
Bedarf pro Quadratmeter:	~ 10,0 Stück
Regeldachneigung:	22°

#### UNSERE FARBEN & OBERFLÄCHEN:



In der Farbwiedergabe sind aus drucktechnischen Gründen Abweichungen möglich.

**Oberflächen Dachsteine:** Transportbedingt sind kleinere Beeinträchtigungen der Oberflächen möglich. Die Qualität der Dachsteine wird dadurch nicht beeinträchtigt.

DACHZIEGELWERKE NELSKAMP GMBH

☎ 02853 9130-0

✉ VERTRIEB@NELSKAMP.DE

NELSKAMP.DE



FOLGE UNS.



Nachhaltig  
produziert in  
Deutschland.

\*Auf Wasserundurchlässigkeit  
und Frostbeständigkeit

DÄCHER, DIE ES DRAUF HABEN.

 **NELSKAMP**