



TYPISCH NELSKAMP:

DIE ENERGIEWENDE

GEHT AUF'S HAUS.

Unsere NELSKAMP R10 PV und G10 PV ROT.



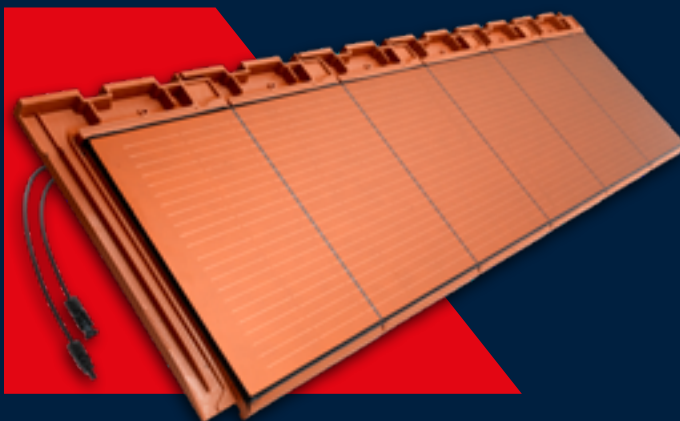
NELSKAMP R10 PV UND G10 PV ROT.

DIE ÄSTHETISCHEN ENERGIESYSTEME.

Einfache &
schnelle Montage
mit 3 Schrauben!



ANLEITUNG.



Scheinfugen für eine kleinformatige Ästhetik sind möglich.

MERKMALE:

- Modul bildet mit den Tondachziegeln R10 und G10 eine Einheit
- Als montagefertige Einheit geliefert
- Aufhängenase und Seitenverfaltung für schnelle, einfache und sichere Verlegung – nur 3 Schrauben pro Modul
- Ca. 6,2 m² Dachfläche pro kWp, Ca. 158 Wp/m² Dachfläche
- Scheinfugen für noch mehr Dachziegelästhetik
- Glas-Glas-Modul mit 3,2 mm gehärtetem Solarglas, extrem widerstandsfähig und langlebig
- Leistungsgarantie:
10 Jahre 93 % der Nennleistung,
25 Jahre 83 % der Nennleistung

TECHNISCHE DATEN:

Modulleistung (P _{max}):	95 Wp
Nennstrom (I _m):	10,20 A
Leerlaufspannung (V _{oc}):	10,99 V
Kurzschlussstrom (I _{sc}):	10,76 A
Maximale Spannung (V _{mp}):	9,32 V
Maximale Systemspannung geprüft:	1000 V
Systemspannung empfohlen:	bis ca. 600 V
Temperaturkoeffizient (V _{oc}):	- 0,26 %/°C
Temperaturkoeffizient (I _{sc}):	+ 0,046 %/°C
Temperaturkoeffizient (P _{mpp}):	- 0,30 %/°C
Hagelbeständigkeit:	nach IEC 61215 + IEC 61730
Toleranzbereich:	±3 %
Modulgewicht:	ca. 12,0 kg
Modulgröße:	Deckbreite 6 Ziegel ca. 1500 mm Decklänge 390 mm - 404 mm
Dachneigung	25° (20° - 24° auf Anfrage)
Kabelstecker:	MC4
Solarkabel:	2 x 4,0 mm ² je 850 mm lang
Konterlattenhöhe/Hinterlüftungsebene:	min. 30 x 50 mm
Ziegelreihe über Solarziegelmodulen:	Lattmaß 390 - 404 mm

STC: Strahlungsintensität 1.000 W/m², Modultemperatur 25°C, Luftmasse = 1,5.
Stand: 06.2024. Technische Änderungen, Druckfehler und Irrtümer behalten wir uns vor.
Aktuell noch objektbezogene Einzelanfertigungen.

DACHZIEGELWERKE NELSKAMP GMBH

☎ 02853 9130-0

✉ SOLAR@NELSKAMP.DE

NELSKAMP.DE



FOLGE UNS.

DÄCHER, DIE ES DRAUF HABEN.



NELSKAMP